

Вернер Пайло:

«Инвестиции в энергетику — это не только повышение конкурентоспособности, но и вклад в улучшение ЭКОЛОГИИ»



Вернер Пайло более 26 лет проработал в коммерческих банках Германии и в их международных отделениях. В сентябре 2010 года г-н Пайло был назначен директором проектной Группы экспертов по реализации программы RUSEFF, разработанной Европейским банком реконструкции и развития с участием ОАО АКБ «Росбанк». В структуру RUSEFF входят эксперты из консалтинговых компаний GFA Consulting Group GmbH, MVV Decon и ICF International. Программа RUSEFF — целевой кредитный инструмент для финансирования проектов по повышению энергоэффективности и использованию возобновляемых источников энергии.

Программа финансирования устойчивой энергетики Russian Sustainable Energy Financing Facility (RUSEFF) реализуется в России с 2009 года при поддержке Европейского банка реконструкции и развития (ЕБРР). Аналогичные программы уже успешно реализуются в Болгарии, Румынии, Молдавии, Словакии, Грузии, на Украине и в Казахстане.

Своими взглядами на развитие российского рынка энергоэффективных проектов поделился директор Группы реализации программы RUSEFF Вернер Пайло (Werner Peylo).

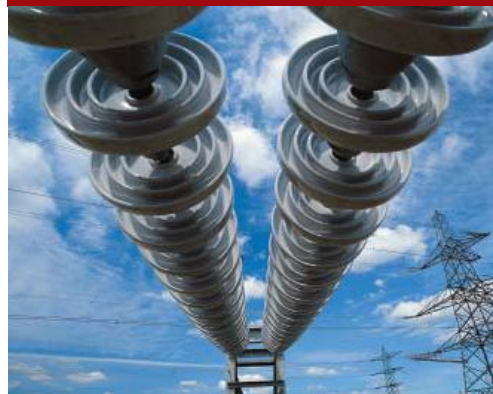
? Российский экономический и инвестиционный климат изменились к лучшему в течение 2010 года. Как, по вашему мнению, это повлияет на объем инвестиций в проекты по повышению энергоэффективности и модернизацию производственных объектов?

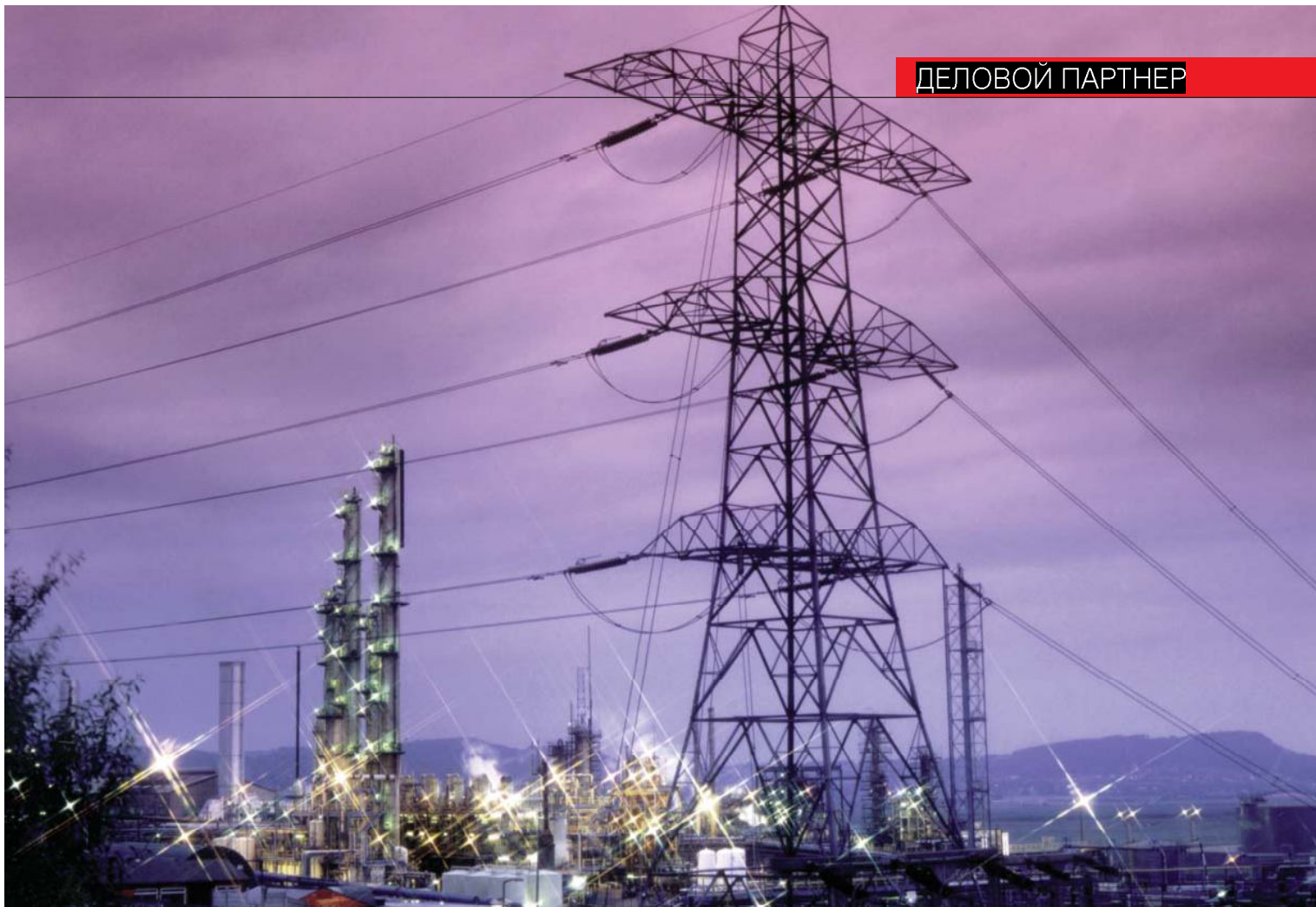
— Сегодня, когда российской экономике в определенной степени удалось преодолеть кризисные тенденции, политика российского государства во многом нацелена на модернизацию экономики, на создание условий для повышения ее эффективности и конкурентоспособности, на улучшение инвестиционного климата. Если вспомнить закон об энергосбережении и повышении энергоэффективности, принятый Госдумой в ноябре 2009 года, то, полагаю, рассчитывать на то, что проекты получают государственную поддержку, а само государство будет создавать условия, при которых станет выгодно применять новые энергосберегающие технологии.

Главная цель RUSEFF — повышение эффективности использования энергии в российской промышленности.

Общий объем финансирования составляет

**300 млн
долларов США**





? С какими проблемами сталкиваются промышленные компании, вставшие на путь модернизации производства?

— До сих пор существует довольно много ограничений для финансирования проектов, также не хватает специалистов в области инжиниринга и финансов, особенно на предприятиях малого и среднего бизнеса, отсутствует долгосрочное финансовое планирование и т. д.

Второе препятствие — недостаточная осведомленность и отсутствие практического опыта местных банков относительно нашего специализированного продукта, а также высокие процентные ставки по кредиту.

? Российское правительство и региональные министерства заявили о своем намерении реализовывать государственные программы по энергосбережению, включая федеральные целевые программы с привлечением бюджетных средств на софинансирование. Создано Российское энергетическое агентство для реализации региональных, муниципальных, бюджетных и корпоративных программ повышения энергоэффективности. Каково отличие RUSEFF от этих организаций?

— RUSEFF оказывает экспертную помощь претендентам на участие в программе. Во-

первых, мы проводим техническую инспекцию объектов, подлежащих модернизации. Во-вторых, технически и финансово оцениваем проекты по стандартам ЕБРР. Для этого привлекаются ведущие российские и международные эксперты (инженеры, аудиторы, экономисты, финансисты), которые, используя опыт уже реализованных проектов, помогают заемщикам найти оптимальные, наиболее энергоэффективные решения.

Эксперты RUSEFF также помогают оценить экономический и экологический эффект модернизации, включая сокращение выбросов парниковых газов и возможности продажи «углеродных квот» в рамках Киотского протокола.

В будущем в рамках программы RUSEFF планируется привлечь лизинговые компании, а также производителей оборудования для энергосбережения.

? Какова схема работы программы RUSEFF и как владельцы производственных компаний могут воспользоваться кредитными средствами?

— Прежде всего программа рассчитана на стабильно развивающиеся частные предприятия и компании (государственное участие в них не должно превышать 49%). Максимальная сумма кредита по программе

Сколько дают денег

Минимальная сумма кредита по программе RUSEFF составляет

500 тыс. долларов,

максимальная —

6,5 млн

Цифры могут обсуждаться. Если какой-либо проект будет дороже, возможно его финансирование с использованием других кредитных продуктов банка либо отдельное одобрение сделки со стороны ЕБРР. Желательно, чтобы объем собственных средств составлял около 30% полной стоимости проекта.



Закон экономии

В РФ об энергоэффективности предметно заговорили, пожалуй, только во время президентства Дмитрия Медведева. В своем послании Федеральному собранию в числе главных приоритетов модернизации российской экономики президент также выделил энергосбережение. В ноябре 2009 года Дмитрий Медведев подписал Федеральный закон «Об энергосбережении и о повышении энергетической эффективности». В законопроекте в ряду государственных мер стимулирования бизнеса к переходу на энергосберегающие технологии предусмотрены налоговые льготы по применению повышенных коэффициентов к норме амортизации (максимально энергоэффективного оборудования), господдержка по инвестиционным налоговым кредитам, а также возмещение процентов по кредитам на реализацию проектов в области энергосбережения.



Киотский протокол —

международный документ, принятый в Киото (Япония) в декабре 1997 года в дополнение к Рамочной конвенции ООН об изменении климата (РКИК). Страны Протокола определили для себя количественные обязательства по ограничению либо сокращению выбросов на период с 1 января 2008 до 31 декабря 2012 года. С 2013 г. будут новые обязательства, новая ратификация и т. п. Киотский протокол ратифицирован 181 страной и одним региональным содружеством — Европейским союзом. США заявили о неучастии в протоколе до 2013 года. У России разрешенный уровень выбросов парниковых газов на 2008–2012 гг. — 100% от уровня 1990 г. (у стран ЕС в целом — 92%, у Японии — 94%, у США предполагалось 93%).

RUSEFF — 10 млн долларов. Сумма и условия кредитования обсуждаются в индивидуальном порядке. Если проект будет дороже, возможно его финансирование с использованием других кредитных продуктов банка при одобрении сделки со стороны ЕБРР.

Ставка кредита также обсуждается индивидуально с банком-партнером. Кредит предоставляется на срок до пяти лет с отсрочкой погашения до двух лет. Одобренный проект может быть профинансирован в объеме 100% от его стоимости. В качестве обеспечения рассматриваются как действующие производственные объекты и оборудование, так и оборудование, приобретаемое в рамках реализации проекта.

К рассмотрению принимаются проекты по двум направлениям. Первое — это проекты, направленные на сокращение потребления электроэнергии и разных видов топлива на производстве. К ним можно отнести: внедрение системы энергетического менеджмента; модернизацию систем производства, передачи пара и сжатого воздуха; утилизацию тепла от технологических процессов; установку энергоэффективного освещения; использование более качественной изоляции; организацию комбинированного производства тепловой и электрической энергии. Кстати, последнее соответствует российским нормативным документам. Как известно, сейчас существует жесткое правило: при модернизации старых котельных и строительстве новых с определенным уровнем мощности тепловую генерацию в обязательном порядке надо дополнять генерацией электрической.

Второе направление — проекты по возобновляемой энергии. Они могут быть связаны с установкой оборудования, систем, внедрением технологий, обеспечивающих переход от традиционных источников энергии к возобновляемым. Это и малые гидроэлектростанции, и использование энергии солнца, ветра, геотермальных вод. Это и утилизация биомассы для энергопроизводства, установка биогазовых генераторов и т. п. Подобные



проекты в основном реализуемы в агропромышленном секторе.

? Что надо сделать предприятию для участия в программе RUSEFF?

— Для начала стоит составить предварительный список возможных направлений улучшения энергоэффективности и заполнить заявку на участие в программе RUSEFF. Форма заявки доступна на сайте www.ruseff.com. Затем следует обсудить материал со специалистами Группы по реализации RUSEFF, которые помогут определить, как подготовить проектную документацию, также можно будет провести техническую экспертизу проекта на безвозмездной основе.

Энергетика в последние годы приобрела стратегическое значение для многих российских компаний. Чем лучше показатели по энергоэффективности, тем больше вероятность компании получить кредит по линии RUSEFF.

Инвестиции в энергоэффективные технологии — это не только повышение конкурентоспособности, но и вклад в улучшение экологии. ■



Росбанк и RUSEFF



Александр Кононов,

директор Департамента по работе со средним бизнесом ОАО/АКБ «Росбанк»

В рамках развития обслуживания предприятий сегмента среднего бизнеса (или MidCap) мы планируем расширять возможности наших клиентов, предлагая им новые удобные продукты

и сервисы. Одно из таких направлений в части предложения кредитных услуг — наше взаимодействие с Группой реализации программы RUSEFF в лице ее руководителя г-на Вернера Пайло и других специалистов. Банк готов выступать в качестве кредитора для компаний, планирующих инвестиции в сфере энергосбережения или производящих энергосберегающую продукцию (например, лампы — как один из наших клиентов). При этом фондирование кредита производится за счет средств ЕБРР, предоставленных банку в рамках кредитной линии.

В настоящий момент мы осуществляем поиск потенциальных заемщиков — действующих клиентов Росбанка в регионах присутствия RUSEFF (Москва, Екатеринбург, Новосибирск). Уже отобрано несколько таких предприятий, получены предварительные согласования от наших партнеров.

Для информирования клиентов Группой RUSEFF подготовлены ко-брендовые рекламные буклеты, описы-

вающие суть предложений о финансировании, новые возможности и выгоды для клиентов от реализации проектов в сфере энергоэффективности, проводятся тематические семинары. В текущем году планируется расширение географии присутствия Группы в России, что, в свою очередь, даст нам возможность для совместного поиска новых потенциальных клиентов.

Для Росбанка сотрудничество с RUSEFF представляет собой, в первую очередь, коммерческий интерес. За счет дешевого фондирования кредитования на длительные сроки мы получаем более выгодные условия для клиентов при сохранении требуемого уровня коммерческой маржи для банка. Это новые клиенты, привлеченные силами наших партнеров и направленные в Росбанк для финансирования и обслуживания. Инвестиции в энергосбережение создают предпосылки для более эффективной работы предприятий — наших клиентов, а значит — более устойчивое финансовое положение и как следствие, — снижение уровня кредитного риска в перспективе. Предприятия получают бесплатный энергоаудит от специалистов RUSEFF. Кроме того, мы понимаем и, безусловно, поддерживаем экологию. В завершение хотелось бы отметить высокий профессиональный уровень коллег из Группы RUSEFF и высказать свои позитивные ожидания в части результата нашего сотрудничества уже в текущем году».